



### الإختصاصات

و يتمثل الدور الأستراتيجى للشركة فى كونها مؤسسه تقوم على تشجيع وتنميه الصادرات  
المصريه والمعاونه فى تدعيم النشاط التصديرى بقطاعاته المختلفه عن طريق الانشطه التاليه  
- :

( :

) ( )

(



( :

( )

( :

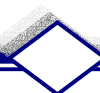
(

(

(

(

( ) .





## الأدارات العامة

➤ قطاع الأتتمان والتسويق

➤ القطاع الفنى

➤ العلاقات الخارجية

➤ القطاع المالى والأدارى

➤ قطاع العمليات

انشطة الشركة المصرية لضمان الصادرات

خلال عام ٢٠٠٦/٢٠٠٧

-:

-



%



//

( )

//

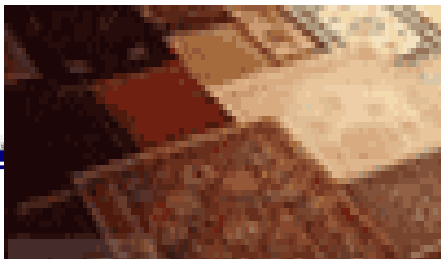
( )

-:

-

-:

-





//	//	//	
			( )
			( )
			( )

( )

حقق العام المالي المنتهى فى ٢٠٠٧/٦/٣٠ اعلى نمو فى الإيرادات الفنيه ونتائج الاعمال الخاصه بالنشاط التأميني والتخصيم حيث تحققت زياده حقيقيه فى الإيرادات بالعملة الاجنبيه فى ٢٠٠٧/٦/٣٠ قدرها ٨١٪ بالمقارنه بالعام السابق .

//

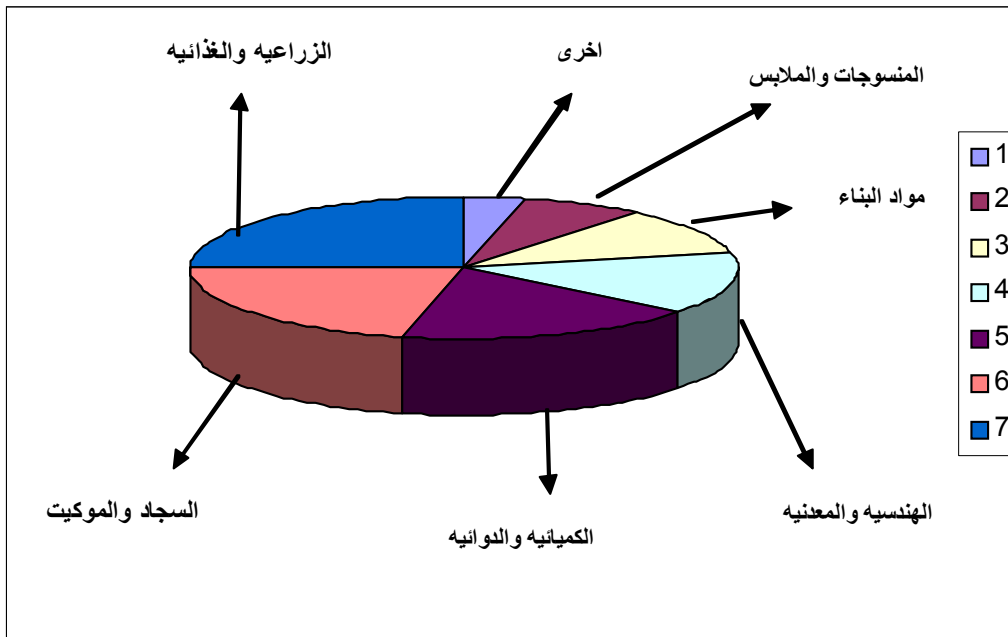
(%)		
16		





32		
23		
16		
11		
1		
1		

( )





//

(%)	
51	
28	
3	
5	
1	
6	
4	
2	

( )

